

■ ŚCIANA BEZ MOŻLIWOŚCI WYBURZENIA

▒ ŚCIANA Z MOŻLIWOŚCIĄ WYBURZENIA

SKALA 1:100

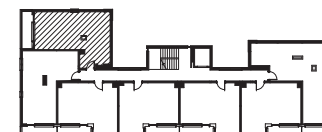


\* Orientacyjna powierzchnia pomieszczeń podana po wyprawieniu ścian.

\*\* Rodzaj, wymiary i usytuowanie wyposażenia lokalu stanowią przykładowy model funkcjonalny i nie stanowią projektu architektonicznego aranżacji.



GDYNIA - UL. BOSMAŃSKA



## PIĘTRO 3

### INFORMACJE OGÓLNE

|                      |                      |
|----------------------|----------------------|
| NR KATALOGOWY LOKALU | M.3.1                |
| LICZBA POKOI         | 2                    |
| POW. UŻYTKOWA LOKALU | 56,12 m <sup>2</sup> |

### ZESTAWIENIE POWIERZCHNI

|                       |                      |
|-----------------------|----------------------|
| POKÓJ DZIENNY + ANEKS | 32,18 m <sup>2</sup> |
| POKÓJ                 | 12,27 m <sup>2</sup> |
| ŁAZIENKA              | 4,46 m <sup>2</sup>  |
| PRZEDPOKÓJ            | 7,21 m <sup>2</sup>  |
| BALKON                | 6,76 m <sup>2</sup>  |

### INWESTOR



Humbaka Sp. z o.o.  
ul. Steżycka 81/1  
80-174 Gdańsk  
NIP: 683-31-66-158

### GENERALNY PROJEKTANT



ARCH-DECO Sp. z o.o.  
ul. Starowiejska 41-43  
81-363 Gdynia

